



Tél. / Fax : + 33 (0) 4 78 91 79 74

Email: contact@fedist.fr

www.fedist.fr

COUDE M/F 90° PETIT RAYON EN FONTE MALLEABLE GALVANISEE SERIE 92G

DESCRIPTION

- Coude Mâle / Femelle 90° petit rayon
- Fonte malléable galvanisée

APPLICATION

- Services généraux - tous fluides compatibles
- Distribution d'eau potable
- Bâtiment
- Arrosage - Irrigation
- Industrie



COMPOSANTS

- Fonte malléable grade B350-10 conforme à la norme UNE EN 1562
- Protection par galvanisation à chaud épaisseur minimum = 70µm

LIMITES TECHNIQUES

Plage de température en °C	P.M.S - Pression Maximum de Service
De -20°C à 120°C	25 Bar
De 120°C à 300°C	20 Bar

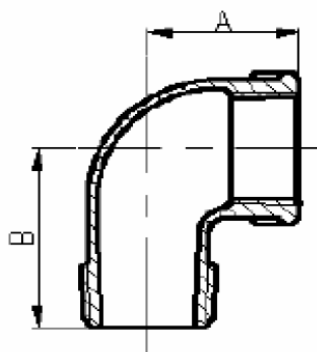
CONFORMITE AUX NORMES ET AGREMENTS

- Fabrication en conformité avec la norme UNE EN 10242
- Filetages et taraudages pas du Gaz suivant la norme ISO 228/1(DIN 259)
- Diamètres nominaux suivant la norme ISO 6708
- Dimensions suivant la norme ISO 49 & DIN 2950
- Fabrication en conformité avec la norme EN 10204 autorisant l'utilisation pour l'eau destinée à la consommation humaine.
- Certification ISO 9001:2008

UTILISATIONS

- Eau froide & chaude
- Huile
- Air
- Gaz
- Vapeur

CARACTERISTIQUES DIMENSIONNELLES



Référence	DN	A (mm)	B (mm)	Poids (Grammes)
92G-8	1/4"	21	28	38
92G-12	3/8"	25	32	58
92G-15	1/2"	28	37	92
92G-20	3/4"	33	43	147
92G-26	1"	38	52	236
92G-33	1"1/4	45	60	367
92G-40	1"1/2	50	65	460
92G-50	2"	58	74	767
92G-66	2"1/2	69	88	1169
92G-80	3"	78	98	1713
92G-100	4"	96	118	2811

RECOMMANDATIONS : Les avis et conseils, les indications techniques, les offres que nous pouvons être amenés à donner ou à faire n'impliquent de notre part aucune garantie.

il n'est pas de notre ressort d'apprécier les cahiers des charges ou descriptifs fournis.

Il appartient au client de vérifier l'adéquation entre le choix de matériel et les conditions réelles d'utilisation.